



Úvodem

Seminář ČSVE pro investory v Mikulově – ohlédnutí



Jak bylo již známo z pozvánky, pro uspořádání letošního ročníku semináře pro investory ve větrné energetice, konaného ve dnech 22. a 23. listopadu, zvolila ČSVE prostory hotelu Eliška v Mikulově. Byla tím dodržena tradice z minulých ročníků, kdy tento seminář rovněž býval na jižní Moravě – v kraji vína.

Před ochutnávkou vín se ale pracovalo, a to intenzivně – na účastníky čekal program nabitý přednáškami na aktuální témata. První den semináře byl zahájen prezentacemi předsedy ČSVE Mgr. Michala Janečka na téma zhodnocení vývoje oboru větrné energetiky za uplynulý rok a místopředsedy ČSVE Ing. Pavla Prchala o činnostech, kterými se ČSVE snaží podporovat rozvoj oboru u nás. S osvětou souvisela i následující prezentace koordinátorky webových stránek ČSVE Moniky Zitterbartové, která posluchače seznámila se strukturou aktualizovaných webových stránek www.csve.cz.

Po úvodních přednáškách se program semináře dostal ke svému jádru – informacím o posledním vývoji v oblasti legislativy související s naším oborem. V této oblasti se za ČSVE vysoce angažují člen představenstva Štěpán Chalupa a analytička v oblasti legislativy Mgr. Pavla Smolová. Oba přednesli své prezentace, které daly podnět k otázkám přítomných investorů a k diskusi. Rozvinutá diskuse byla charakteristická také pro všechny následující přednášky tohoto dne. Ve dvou odpoledních blocích vystoupili Mgr. Jiří Nezhyba z Advokátní kanceláře Šikola a partneři s prezentací na téma boje s překážkami, které větrné energetice kladou kraje prostřednictvím ZUR, RNDr. Martin Bursík – konzultant ČSVE – s porovnáním situace OZE u nás a v zahraničí, předseda Mgr. Janeček o otázkách jednání s ERÚ a Štěpán Chalupa s tématem nových PPDS. Závěr prvního dne semináře patřil prezentacím výrobců větrných elektráren – ENERCON a ALSTOM a komponent pro dispečerské řízení – MK Chýnov.



Po maratónu prezentací a diskusí přišlo účastníkům semináře vhod uklidnění v podobě společné večeře a příjemně stráveného večera ve vinném sklepě v doprovodu cimbálové muziky a ochutnávky vín. Že seminář plnil svůj účel bylo patrné i při večerním programu – diskuse na témata z přednášek pokračovala nadále.



Druhý den naší akce zahájili opět výrobci prezentacemi firem VESTAS a GAMESA. Následovala poslední legislativní přednáška, kterou přednesla Mgr. Pavla Smolová na téma forem podpory OZE dle nového zákona. Tato prezentace byla následována dlouhou diskusí, kterou musel posléze předseda ukončit, aby nebyl ohrožen další program.

Ten sice již nebyl pracovního charakteru, ale byl rovněž zajímavý – jednalo se o prohlídku mikulovského zámku, která byla uspořádána speciálně pro účastníky semináře.

Závěrem lze konstatovat, že seminář svým obsahem a diskusí na aktuální témata přispěl k lepší informovanosti jeho účastníků a lépe je vybavil k práci na jejich projektech. Přispěla k tomu i účast zástupců bankovního sektoru a obchodníka s elektřinou prostřednictvím jejich vstupů do diskuse. Prezentace všech přednášejících vyvolaly velký zájem, a proto byly v rámci benefitů pro účastníky semináře všem rozeslány.



Jednání zástupců ČSVE v zájmu oboru

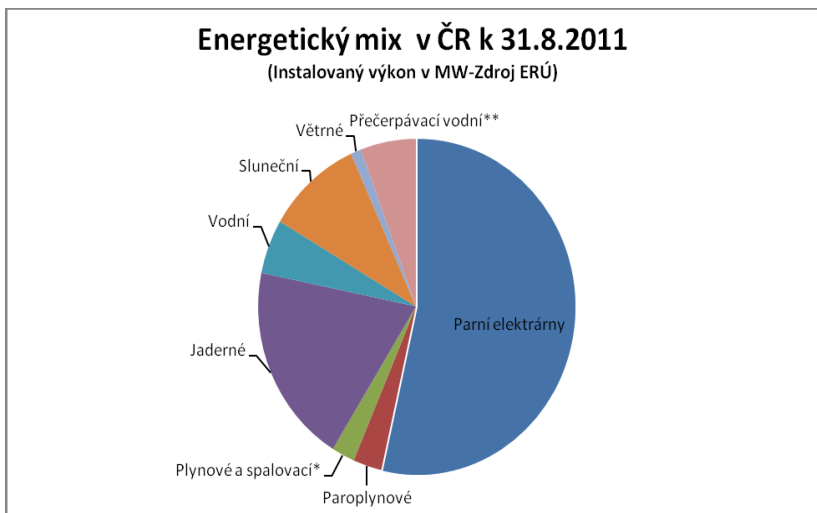
V měsíci listopadu proběhla tato důležitá jednání:

- ▶ 28.11. – jednání asociací OZE

Statistika

Energetický mix ČR k 31.8.2011

Zdroj	Instalovaný výkon v MW
Parní elektrárny (uhelné)	10781
Paroplynové	591
Plynové a spalovací*	477
Jaderné	3900
Vodní	1054
Sluneční	1971
Větrné	215
Přečerpávací vodní**	1147
Celkový instalovaný výkon	20136



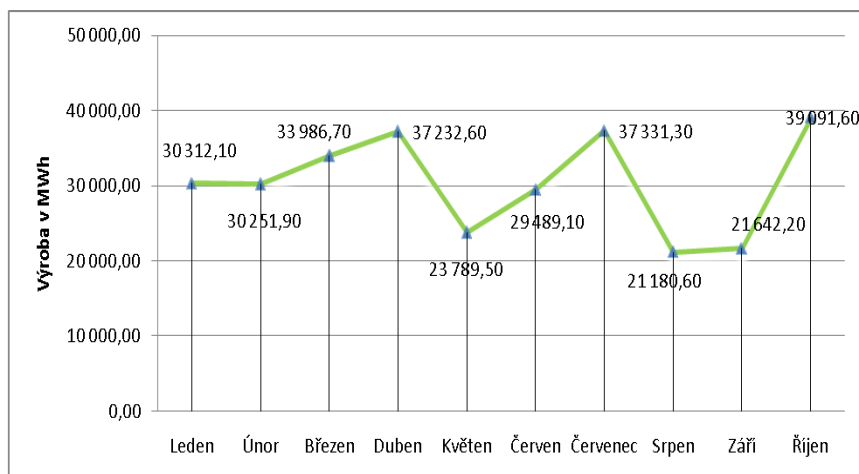
*Mezi tyto elektrárny patří bioplynové stanice

**Přečerpávací vodní elektrárny nejsou zdrojem elektřiny v pravém slova smyslu, fungují jako akumulátory energie.

Zdroj: ERÚ

Měsíční výroba a instalovaný výkon ve větrných elektrárnách v ČR

2011	Česká republika	
	Výroba	Výkon
Leden	30 312,10	215
Únor	30 251,90	215
Březen	33 986,70	215
Duben	37 232,60	215
Květen	23 789,50	215
Červen	29 489,10	215
Červenec	37 331,30	215
Srpen	21 180,60	215
Září	21 642,20	215
Říjen	39 091,60	215



Zdroj: ERÚ





Vývoj výkupních cen elektřiny z větrných elektráren v letech

Rok	2005	2006	2007	2008	2009	2010	2011	2012
Výkupní cena CZK/MWh	2600	2460	2460	2460	2340	2230	2230	2230

Zdroj: ERÚ

Legislativa

V tomto období všichni jistě netrpělivě sledujeme dění kolem schvalování nového zákona o podporovaných zdrojích energie, který se nás tak moc týká a bude ovlivňovat další fungování v oboru OZE.

Poslanecká sněmovna návrh zákona projednala a schválila ve třetím čtení dne 9. listopadu, pár hodin předtím, než ministr Kocourek odstoupil ze své funkce (můžeme pouze spekulovat o důvodech tohoto načasování).

Návrh zákona byl schválen ve znění přijatém hospodářským výborem PS s několika dalšími pozměňovacími návrhy (např. zavedení podpory tepla z OZE, podpora pro ostrovní systémy, zachování kompenzace za dispečerské řízení výroby elektřiny z OZE ad.). Přestože je toto obecně pro obor OZE poměrně velký úspěch, bohužel nebyly prosazeny další, pro nás mnohem zásadnější změny, jako je např. zrušení vazby podpory na Národní akční plán nebo základní úprava podmínek vztahu mezi povinně vykupujícím a výrobcem elektřiny při formě podpory hodinovými zelenými bonusy. Návrh zákona teď zamíří do Senátu, který bude mít na jeho projednání 30 dnů. Ke dni uzávěrky textu nebyl dosud Senátu předložen, nebylo tedy zveřejněno aktualizované znění návrhu schválené Poslaneckou sněmovnou.

Připomínáme, že jedním z důvodů přípravy tohoto zákona je implementace směrnice 2009/28/ES o podpoře využívání energie z OZE, která však v našem právním řádu měla být provedena již do 5. prosince 2010. Na zpoždění nyní upozorňuje i Evropská komise, která dne 24. listopadu vyzvala Českou republiku k nápravě.

Listopad je pravidelná doba pro zveřejňování nových cenových rozhodnutí ERÚ pro následující rok, ne jinak tomu bylo i letos.

Dne 23. listopadu ERÚ vyhlásil Cenové rozhodnutí č. 7/2011, kterým se stanovuje podpora pro výrobu elektřiny z obnovitelných zdrojů energie, kombinované výroby elektřiny a tepla a druhotných energetických zdrojů.

Výkupní cena pro elektřinu z větrných elektráren, které budou nově uvedeny do provozu v roce 2012, zůstává stejná jako letos, tj. 2,23 Kč / kWh, zelený bonus byl pak stanoven ve výši 1,79 Kč / kWh. Díky připomínce ČSVE byly upraveny návrhy výkupních cen pro VtE uvedené do provozu v předchozích letech tak, aby byla skutečně zachována minimální indexace cen ve výši 2 %, jak je uvedeno ve vyhlášce 140/2009 Sb. o způsobu regulace cen v energetických odvětvích. Cenové rozhodnutí najdete na stránkách Energetického regulačního úřadu nebo na našich stránkách www.csve.cz.

O něco dříve, 21. listopadu vyhlásil ERÚ Cenové rozhodnutí č. 5/2011, kterým se stanovují ceny regulovaných služeb souvisejících s dodávkou elektřiny. V tomto cenovém rozhodnutí byla vždy zařazena i pevná cena za decentralní výrobu elektřiny, kterou mohli účtovat výrobci připojení do distribučních soustav. Tato cena pro následující rok stanovena nebyla, a to s odůvodněním, že nemá oporu v zákoně.

Informace k legislativě jsou aktualizovány ke dni 01-12-2011

Pořádané akce

Listopad bývá na přednášky vždy bohatý a letošní rok tomu nebylo jinak. Nejdříve jsem zavítal do Plzně. Ve čtvrtek 3.11. proběhla přednáška na Střední průmyslové škole strojnické v Plzni, hned následující den pak na Západočeské univerzitě v Plzni. Posluchači byli vždy studenti strojnictví, tedy přednášky byly hodně zaměřeny na jednotlivé konstrukční díly a jejich specifiky.



škole strojnické v Plzni, hned následující den pak na Západočeské univerzitě v Plzni. Posluchači byli vždy studenti strojnictví, tedy přednášky byly hodně zaměřeny na jednotlivé konstrukční díly a jejich specifiky.





Další týden, 9. listopadu, jsem přednášel pro budoucí elektroenergetiky na Fakultě elektrotechniky a komunikačních technologií VUT v Brně. Zdejší studenti měli opravdu zájem a přímo se dotazovali na svoje uplatnění, případně možnou spolupráci při disertačních pracích.

Na závěr měsíce jsem dostal pozvání na Fakultu elektrotechniky ČVUT v Praze, přednášet pro čtvrtý ročník.

Poslední přednáška měsíce listopadu se uskutečnila na Ekonomicko-správní fakultě Masarykovy univerzity v Brně. Většina přednášek se odehrává na technických školách, ale již i ostatní školy si uvědomují, že jejich studenti se ve své praxi nejspíše setkají s větrnými elektrárnami. Pro tuto přednášku jsem o spolupráci požádal moji kolegyni Mgr. Smolovou, která je odborníkem na právo v oblasti větrných elektráren. Mgr. Smolová doplnila můj zkrácený přednes asi o 30min. přednáškou na téma povolovací proces výstavby větrných elektráren z pohledu předpisů. Dle dotazů, které studenti pokládali na konci přednášky, je její stať velmi zaujala.



Ing. Jiří ŠPIČÁK

vzdelavani@csve.cz

Vzhledem k tomu, že se jedná o poslední vydání Zpravodaje před Vánocemi, chtěli bychom Vám tímto za celý tým ČSVE popřát příjemné a klidné prožití Vánočních svátků a hodně pohody.

